

Ligue AURA Biathlon

Samedi 01 mars 2025, Autrans – Plateau de Gève



Organisation

Directeur d'épreuve : Nicolas MINAZZI

Délégué Technique : Christophe CHEVALIER

Responsable des pistes : Grégory LUCAS

Membre du Jury supplémentaire : Nicolas FANJAS-CLARET

Responsable Pas de tir : Thierry DUSSERRE

Secours : Station Autrans-Méaudre

Chronométrage : Patrick THENOT (OisansChrono)

Responsable bénévoles : Jérôme FRIER



Infos Générales

- Compte-tenu des conditions d'enneigement la course en pourra se faire sur le site de Corrençon. Nous avons la chance de pouvoir être accueilli par le site de Gève à Autrans, un grand merci à la commune !
- Compte-tenu des contraintes d'accès au site de Gève, la course ne concernera que les U15 garçons et filles. Nous en sommes désolés.



Infos Générales

Lieu de compétition : Stade David Moretti – Plateau de Gève, Autrans

Inscriptions : Inscriptions via FFSSKI (Webffs) jusqu'au mercredi 26 mars minuit

Les clubs devront ventiler leurs coureurs dans les différentes vagues en fonction de leurs niveaux (filles, vagues 1 à 3 – garçons vagues 1 à 4 – vague 1 la plus forte, vague la moins forte)

Identification de la course : Codex à venir

Conditions de participation : Licence FFS compétiteur 2024 – 2025 valide / la course est prioritairement réservée aux licenciés de la Ligue AURA; les concurrents extérieurs seront la bienvenue dans la limite des places disponibles.

Accès pas de tir : tous les régleurs doivent disposer d'un Diplôme (ou Brevet) d'Etat de Ski Nordique ou un MF2 Biathlon

Frais d'inscriptions : 6 € par coureur

Dossards : à récupérer lors du contrôle des caras avant les essais de tir

Remise des prix : 6 premiers U15 garçons et filles à l'issue de toutes les courses



Infos Générales

Accès au site de compétition

Le parking de Gève à proximité du départ est interdit en stationnement.

Les bus doivent stationner sur le parking Jean Babois.

Vous pouvez monter déposer coureurs et matériels au parking de Gève de 7h00 à 8h45. 10 minutes de stationnement maximum.

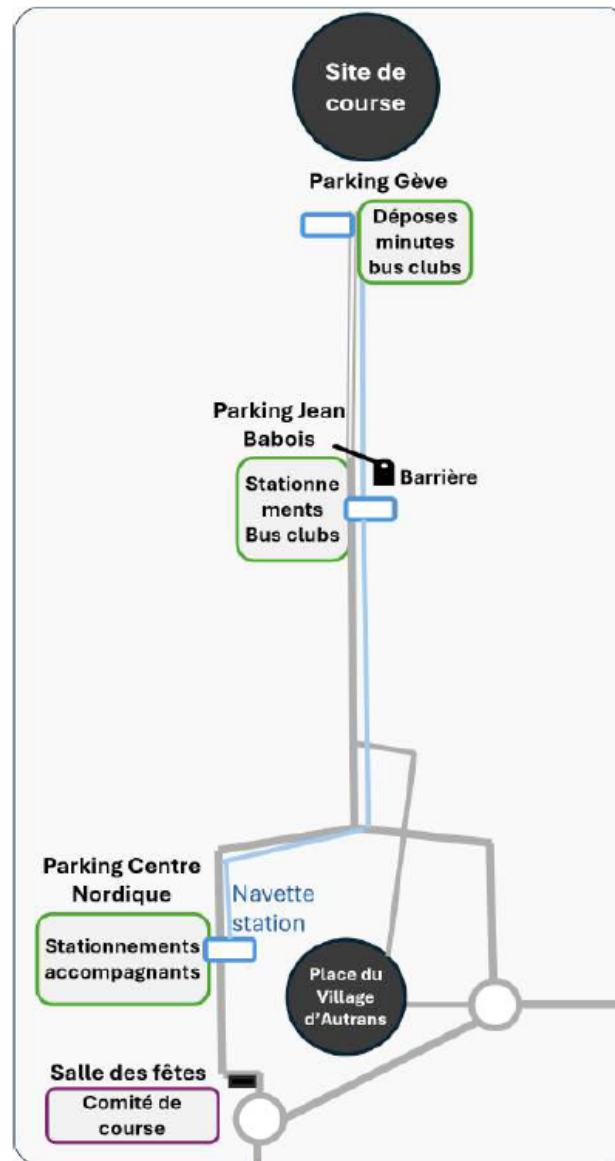
Ensuite des déposes minutes sont possibles avec départ de Jean-Babois à 9h00, puis toutes les 30 minutes suivantes précisément.

Après la dépose (10 minutes maximum), redescende derrière la navette station à 9h15 puis toutes les 30 minutes.

Il est interdit de monter dans les navettes stations avec une carabine.

Une redevance est obligatoire pour skier sur le domaine nordique.

Spectateurs et accompagnateurs sont invités à se garer au centre nordique et à prendre la navette pour aller au site de course.



Format des courses

- Mass-Starts U15 :
 - Boucle de 1,5 km à parcourir 3 fois (4,5km)
 - 2 tirs (un couché / un debout)
 - Caras sur le pas de tir avant le départ, les coureurs font leur 2 tirs sur la même cible
 - Anneau de pénalité par cible non blanchie

Horaires des courses

Reco de la piste possible pour les filles ET les garçons de 7:30 à 8:55

En dehors de ces plages horaires, échauffement possible sur les zones hors piste course sur le reste du domaine skiable ouvert au public

07:30 – 8:15 : contrôle caras / récupération dossards U15 Filles

08:00 – 8:15 : briefing sécurité et réglementaire pour les coachs

08:15 – 9:00 : Essais tir U15 – Filles

8:55 : Fermeture de la piste

9:00 : Départ Mass-start 1 – U15 filles

9:25 : Départ Mass-start 2 – U15 filles

9:50 : Départ Mass-start 3 – U15 filles

9:45 – 10:30 : contrôle caras / récupération dossards U15 Garçons

10:30 – 11:15 : Essais tir U15 – Garçons

11:15 : Départ Mass-start 1 – U15 garçons

11:40 : Départ Mass-start 2 – U15 garçons

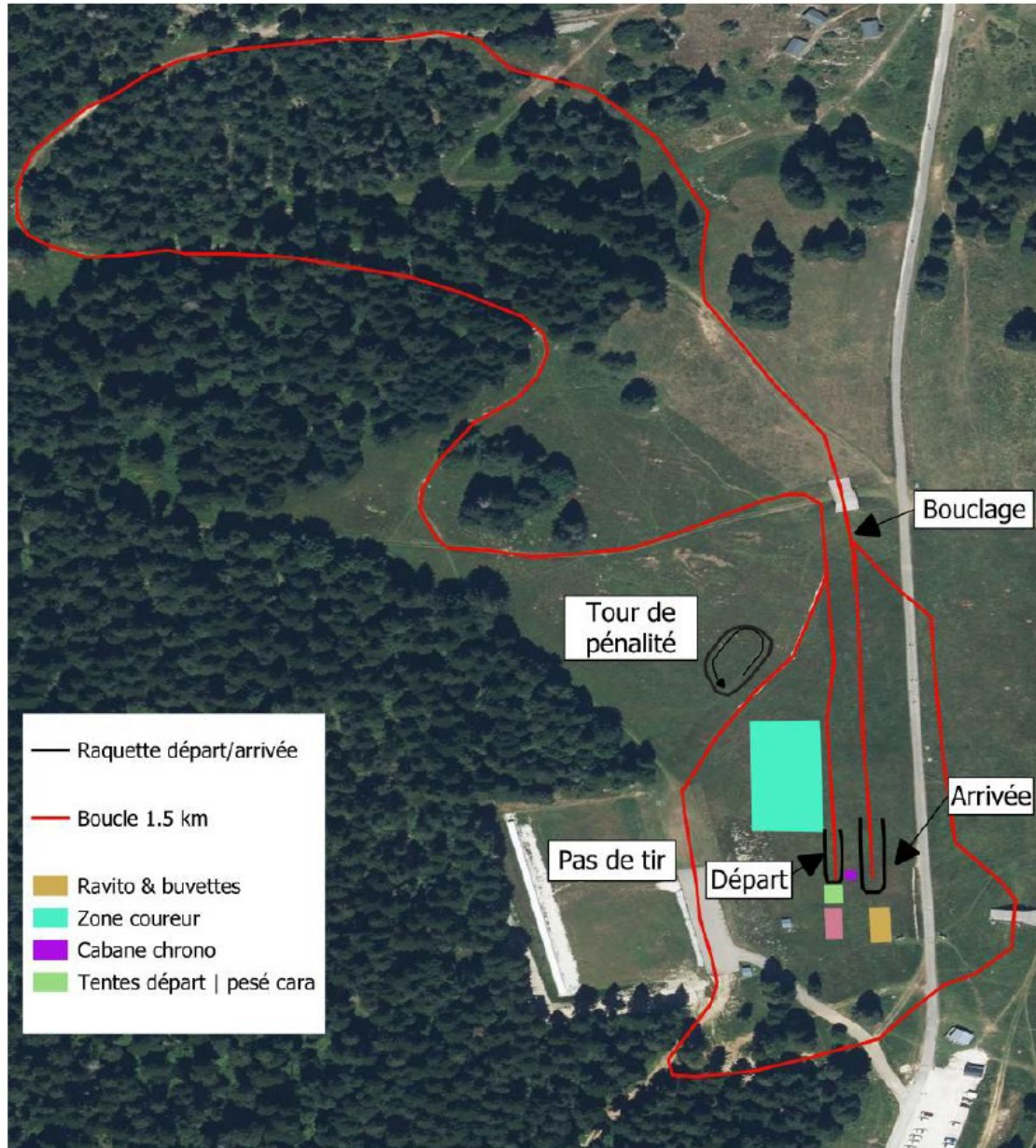
12:05 : Départ Mass-start 3 – U15 garçons

12:30 : Départ Mass-start 4 – U15 garçons



À partir de 13h00, Podium U15 Filles et Garçons

Plan du Stade et de la Piste



Partenaires

Partenaires du circuit AURA Biathlon



Partenaires de l'organisation

